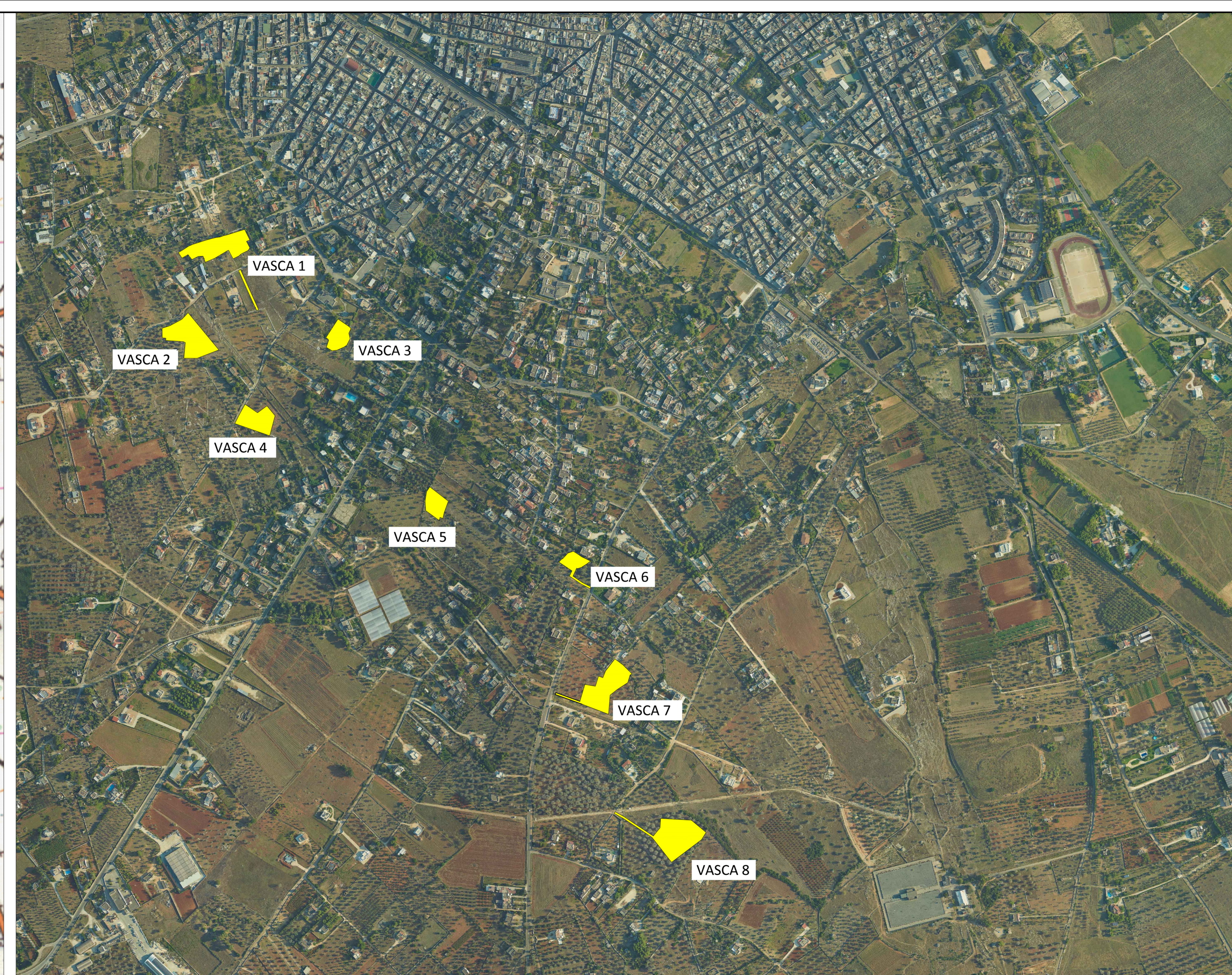


Ubicazione delle vasche
Corografia - scala 1:10.000



Ubicazione vasche
Ortofoto 2005 - scala 1:5.000



Ubicazione vasche
Sito di riutilizzo del materiale di scavo
Ortofoto 2005 - scala 1:15.000



COMUNE DI GALATONE
PROVINCIA DI LECCE

Progettazione definitiva ed esecutiva e fase esecutiva degli interventi di sistemazione idraulica contrada Vesce - 1° stralcio funzionale
in Comune di Galatone (provincia LE)

PROGETTO DEFINITIVO

<p>R.U.P.: Dott. Fabio FILONI</p>	<p>RAGGRUPPAMENTO: MANDANTI:</p> <div style="display: flex; justify-content: space-between;">    </div> <p>Studio Romanazzi-Boscia e Associati s.r.l. Via Ammiraglio F.lli. 101/102 Bari - Tel. 080.548.0101 Ing. Eligio ROMANAZZI Ing. Giovanni F. BOSCIA Ing. Sebastianio GIOTTA Ing. Fabio PACCAPELO</p> <div style="display: flex; justify-content: space-between;">    </div> <p>H2PRO s.r.l.s. Via Roma n. 292, 73011 Andria (BR) - Tel. 0884.441111 Ing. Luigi MILELLA Ing. Salvatore VERNOLE</p> <p>STUDIO CONVERSANO s.r.l. Via Roma n. 292, 73011 Andria (BR) - Tel. 0884.441111 Ing. Claudio CONVERSANO Ing. Sara MASTRANGELO</p> <p>AGRONOMIA: Agr. Sara MASTRANGELO</p> <p>GIOVANE PROFESSIONISTA: Ing. Giulio TRIMIGLIOZZI</p> <p>GEOLOGIA: Dott. Geol. Francesco GIANFREDA</p> <p>ARCHEOLOGIA: Archeol. Christian NAPOLITANO</p>
--	---

ALLEGATO 1 - ELABORATI GENERALI

T.1.1

INQUADRAMENTO DELLE OPERE

1:10.000
1:5.000

DATA: Ottobre 2020

Nome file: T.1.1_Inquadramento_Generale.dwg